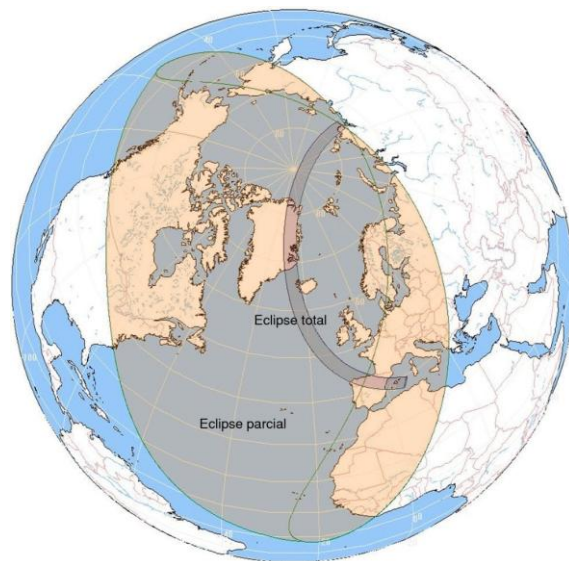


ECLIPSE SOLAR 12 DE AGOSTO DE 2026

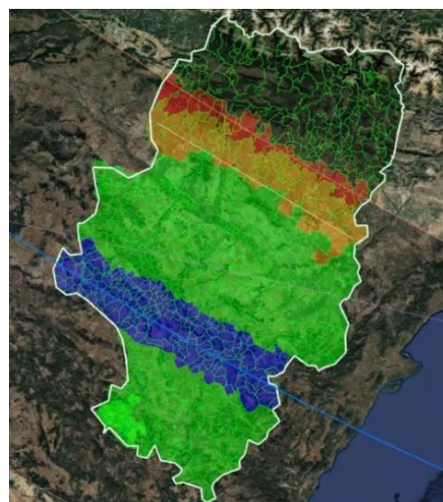
Descripción del fenómeno astronómico:

- El 12 de agosto de 2026 a las 20:30 horas tendrá lugar un eclipse solar total visible sólo en una franja muy pequeña del planeta, que se extiende desde Islandia, donde iniciará, hasta el mar Mediterráneo, donde finalizará. Esto significa que en su trayectoria sólo hay pocos territorios poblados desde los que podrá verse, siendo España el país mejor posicionado para su observación y sólo un número reducido de provincias españolas.



Trayectoria del eclipse sobre el globo terráqueo

- Aragón es una de las Comunidades Autónomas donde mejor se verá: es decir, la luna cubrirá el 100% del sol. En total, el fenómeno podrá apreciarse desde 594 localidades aragonesas, aunque tan solo 157 disfrutarán de buenas condiciones de observación. La zona marcada en azul experimentará el eclipse durante 1 minutos y 43 segundos y en las zonas verdes claras, donde se encuentran todos nuestros municipios, habrá más de 1 minuto de visibilidad. Por su parte, la zona verde oscuro disfrutará de menos de un minuto de visibilidad y en la zona roja tan solo se podrá apreciar en una parte del municipio.



Grados de visibilidad del eclipse en Aragón

(Fuente: Gobierno de Aragón)

- Los cálculos realizados por los científicos/as establecen los horarios precisos del eclipse en la península Ibérica:
 - o Inicio del eclipse parcial: 19:30 h (hora peninsular española)
 - o Inicio de la totalidad en España: 20:29 h (aproximadamente)
 - o Duración de la totalidad: entre 1 y 2 minutos, dependiendo de la ubicación. En la Comarca Ribera Alta del Ebro tendrá una duración superior a 1 minuto e inferior a 1 minuto 43 segundos.
 - o Fin del eclipse total: 20:31 h
 - o Fin del eclipse parcial: 21:30 h

- Un eclipse solar total es un fenómeno muy extraño de la naturaleza que provoca, a pesar de su corta duración, una drástica bajada de las temperaturas, cambios en el comportamiento de los animales y genera una luz metálica ambiental, además todas las implicaciones visuales y emocionales de un espectáculo semejante.

Implicaciones logísticas y repercusiones:

- Un eclipse es un evento que genera una expectación masiva entre todo tipo de público, tanto local como internacional. Ya hay alojamientos turísticos en Aragón con todo reservado para esas fechas.

- Además de este público internacional interesado en astroturismo, hay que contar con una coyuntura excepcional: el eclipse tendrá lugar en el mes de agosto, que es el mes del año en el que hay más turistas en España, segundo destino turístico mundial.

- Por si fuera poco todo lo anterior, ocurre a mediados de agosto, cuando generalmente los pueblos (que van a ser los mejores lugares para poder disfrutarlo) tienen más población al celebrarse por esas fechas fiestas patronales.

- Todos aquellos/as que quieran ver eclipse en su totalidad posiblemente se desplazarán y escogerán como punto de observación no sólo aquellos lugares donde mejor se vea, sino aquellos que tengan buenas comunicaciones, servicios, atractivos y elementos de interés para visitar, alojamientos, espacios de aparcamientos y/o que complementen el evento con otro tipo de actividades y servicios.